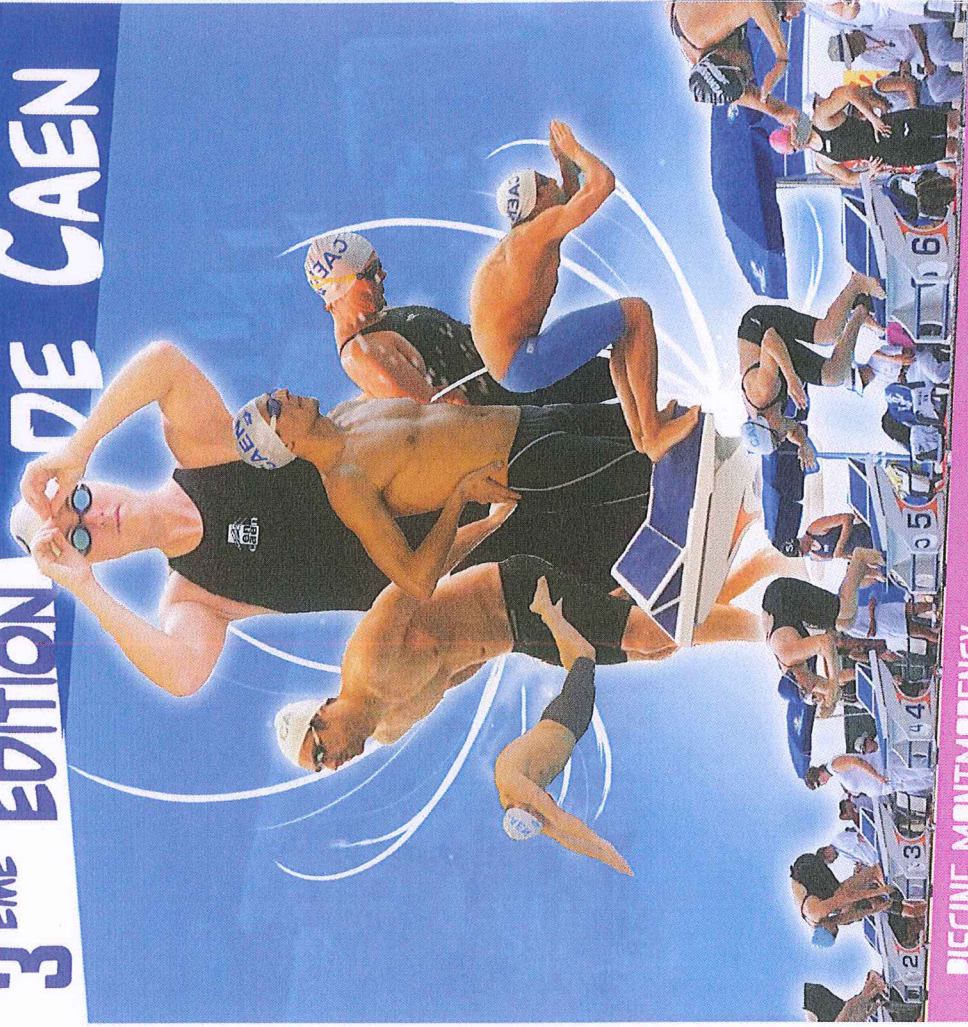


L'ENCAEN ORGANISE

LE MEETING DES MAITRES 3^{EME} ÉDITION DE CAEN



PISCINE MONTMORENCY

DU 15 AU 16 FÉVRIER 2014 / HÉROUVILLE SAINT CLAIR

3500 EUROS DE LOTS ARENA

Renseignements :

Entente Nautique Caennaise
Stade nautique
Avenue Albert Sorel – 14000 Caen
Tel : 0231868406 ou 0663259444
Mail : denis@encaen.com
lepetit@encaen.com

Informations pratiques :

Toutes les informations sur la page
dédiée au site :

www.encaen.com/maitres/



Nos partenaires :

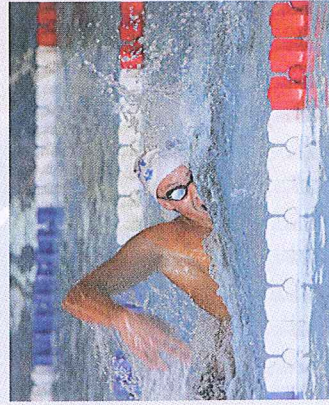


www.encaen.com/maitres/



Programme

1ere réunion	2ème réunion	3ème réunion
<p>Ouverture des portes : 13h Départ : 14h</p> <p>-Relais 4x50m 4Ng Dames & Messieurs -1500 NL Dames -50 Papillon Messieurs & Dames -1500 NL Messieurs -50 Dos Dames & Messieurs -400m 4Ng Dames -50 Brasse Messieurs & Dames -400m 4 Ng Messieurs -50 NL Dames & Messieurs -Relais 4x50m 4Ng Mixte</p>	<p>Ouverture des portes : 8h Départ : 9h</p> <p>-400 NL Dames & Messieurs -100m Brasse Dames & Messieurs -200m Dos Dames & Messieurs -Relais 4x50m NL Dames & Messieurs -200 Brasse Dames & Messieurs -100m Papillon Dames & Messieurs -200m NL Dames & Messieurs -100m 4Ng Dames & Messieurs</p>	<p>Ouverture des portes : 14h Départ : 15h</p> <p>-200m 4Ng Dames & Messieurs -100m Dos Dames & Messieurs -Relais 4x50 NL Mixte -200 Papillon Dames & Messieurs -100m NL Dames & Messieurs</p>



Challenges

50m	Pap - Dos - BR - NL
100m	Pap - Dos - BR- NL - 4Ng
200m	Pap - Dos - BR - NL - 4Ng
Quadrathlon	50 - 100 - 200 - 400NL

Règlement général

Compétition labellisée "Régional" ouverte à tous les licencié(e)s FFN né(e)s en 1989 et avant (pas de Catégorie C0)

Bassin de 25m / 5 lignes / Chronométrage Semi Automatique

Règlement FINA : Pas de faux départ - Records homologués - Performances qualificatives pour les Championnats de France Maîtres

Règlement des challenges & des épreuves individuelles

Les challenges

Cumul des points à la table de cotation et classement par catégorie d'âge
Les 3 premier(e)s de chaque catégorie d'âge seront récompensé(e)s si :
- ils ont participé au minimum à 3 épreuves pour les challenges des 50-100-200m
- ils ont participés aux 4 épreuves du Quadrathlon

Les épreuves individuelles (1500 NL & 400m 4Ng)

Classement toutes catégories en appliquant le coefficient de vieillissement
Récompenses attribuées aux 3 premier(e)s de ce classement (Dames & Messieurs)

Récompenses: 3500 euros de lots ARENA

Règlement des relais

Les 3 premiers relais de chaque catégorie d'âge seront classés et récompensés
Composition des relais mixtes : 2 Dames & 2 Messieurs

Epreuves Individuelles

C1 :	25/29 ans	1989 / 1985
C2 :	30/34 ans	1984 / 1980
C3 :	35/39 ans	1979 / 1975
C4 :	40/44 ans	1974 / 1970
C5 :	45/49 ans	1969 / 1965
C6 :	50/54 ans	1964 / 1960
C7 :	55/59 ans	1959 / 1955
C8 :	60/64 ans	1954 / 1950
C9 :	65/69 ans	1949 / 1945

Relais

R1 :	100-119 ans
R2 :	120-159 ans
R3 :	160-199 ans
R4 :	200-239 ans
R5 :	240-279 ans

Engagements

Date limite des engagements : 9 Février 2014 (minuit)

Droits d'engagements: 5,50 € par épreuve individuelle
7 € par Relais

Les engagements et le paiement se feront uniquement par Extranat